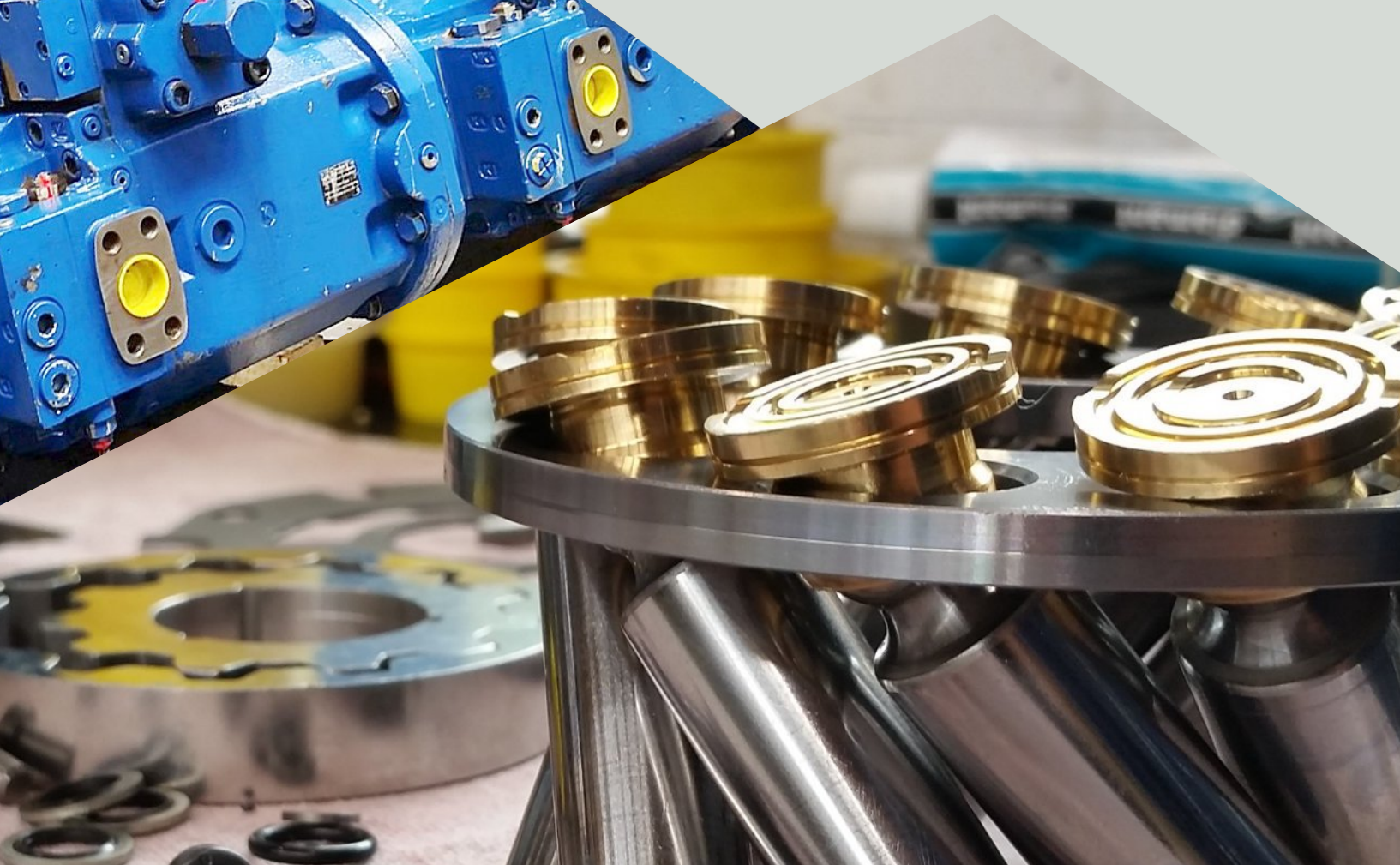




fpeHydraulik

fluid power engineering

www.fpe-hydraulik.de



fpe Hydraulik GmbH

Gewerbering 25
09337 Hohenstein-Ernstthal

Tel.: +49 3723 6671-0
Fax: +49 3723 6671-18
E-Mail: kontakt@fpe-hydraulik.de

NL Rheinland

Carl-Leverkus-Str. 20
40764 Langenfeld

Tel.: +49 2173 200404-0
Fax: +49 2173 200404-8
E-Mail: kontakt.lev@fpe-hydraulik.de

Technischer Verkauf



Unsere Techniker im Innendienst beraten Sie zu den von den Herstellern lieferbaren Produkten und finden für Sie die richtigen Komponenten. Egal, ob Sie eine Neuanwendung planen oder ein Ersatzprodukt benötigen.

Sie bekommen das für Ihre Anwendung passende Produkt, technisch geprüft und preiswert eingekauft. Nachhaltigkeit und Kundenzufriedenheit sind für uns das oberste Gebot.

Gerne unterstützen wir Sie bei Ihrer Anfrage mit unserem technischen Know-how.



Produktpalette

- Pumpen
- Motoren
- Ventile
- Zylinder
- Speicher
- Kühler
- Tanks
- Wärmetauscher
- Filter
- Schläuche
- Elektrohydraulik
- E-Motore
- Messtechnik

Auszug aus unserem Herstellersortiment

A

- Allweiler
- AMCA
- Archimedes Voulgaris
- ATOS

B

- Beinlich
- Berarma
- Bosch-Rexroth
- Boudioli & Pavesi HP Hydraulic
- Bonfiglioli Trasmital
- Brevini Group
- Bucher-Hydraulik
- Bühler
- Brüninghaus

C

- Calzoni
- Cassappa
- Caterpillar
- Char Lynn
- Comatrol
- Commercial Hydraulics
- Comer Industries

D

- Daikin
- Danfoss
- Denison
- Düsterloh

E

- Eaton
- Eckerle
- emmegi
- Enerpac

H

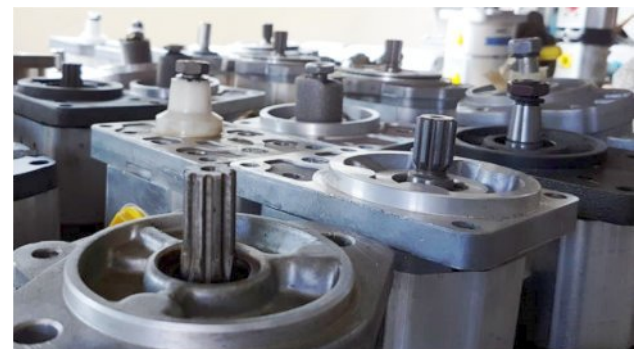
- Hägglunds
- Haldex Hydraulik
- Hansa TMP
- Hawe
- Hawe Inline
- HBE
- Hennlich
- Hitachi
- Hydac
- Hydro Leduc
- Hydromatic

J

- Jahns Hydraulik

K

- Kawasaki
- Kayaba
- Kinshofer
- Komatsu
- Kracht-Hydraulik
- Kral
- KTR



L

- Liebherr
- Linde

M

- Mahle
- Marzocchi
- Meiller
- MOOG
- MP Filtri
- Mannesmann Rexroth

N

- Nachi

O

- Oilgear
- ORSTA-Hydraulik

P

- Parker-Hydraulik
- Pleiger
- Poclain-Hydraulik

R

- Rollstar AG
- Rotary Power
- RSV Rotator Systems

S

- sai Hydraulik
- SAM-Hydraulik
- Sauer Danfoss
- Sauer Sundstrand

U

- Uchida Rexroth

V

- Vickers
- Voith
- Volvo
- Voac

W

- White Hydraulic

Projektierung

Fertigung von Aggregaten und Systemen

Von der Idee bis zum Endprodukt - Alles aus einer Hand

- preisoptimiertes Baukastensystem für Standardaggregate
- Einsatz von Markenprodukten
- gemeinsame Erarbeitung der Aufgabenstellung im technischen Dialog
- Verwendung von optimal in Qualität und Wirtschaftlichkeit passenden Komponenten
- Dokumentation nach aktueller Maschinenrichtlinie
- Konstruktion mittels moderner CAD-Technik von Autodesk

Individuell geplant und gefertigt
Perfekt auf Ihre Anwendung abgestimmt



Aggregate

Tankausführungen

- Stahl
- Edelstahl
- Kunststoff
- ATEX

Antriebsarten

- elektrischer Antrieb
- verbrennungsmotorischer Antrieb
- elektrisch frequenz-geregelter Antrieb

Parameter

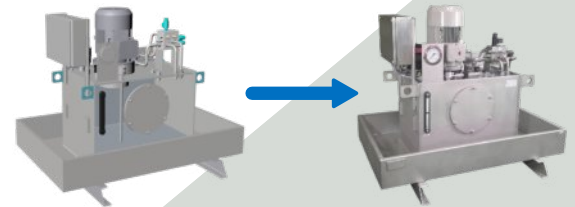
- Druck bis 700 bar
- Volumen unbegrenzt
- Nenngrößen unbegrenzt

Pumpenarten

- Tauchpumpen
- Auftankpumpen
- Nebentankpumpen
- konstante Volumenströme
- variable Volumenströme

Dokumentation

- CAD-Schaltplan
- Stückliste
- Bedienungsanleitung
- Wartungsplan
- Komponentenübersicht
- Zertifikate



Systeme

Systemarten

- offener Hydraulikkreislauf
- geschlossener Hydraulikkreislauf
- für mobile Anwendungen
- für stationäre Anwendungen

Leistungsspektrum

- umfangreiche, internationale Dokumentation
- elektrische Steuerungen und Regelungen
- Automatisierung und Fernwartung
- Energie- und Anlagenoptimierung
- Installation durch eigenes Personal
- Inbetriebnahme, Einweisung und Wartung
- eigene Verrohrung und Verschlauchung, vorzugsweise mit System Parker EO2, EO2 Form und Parkrimp



Reparatur von Pumpen und Motoren

In unserer Pumpen- und Motorenabteilung wird Ihr Gerät nach Herstellervorschrift fachgerecht instandgesetzt. Die Ersatzteilbereitstellung erfolgt über ein eigenes, umfangreiches Ersatzteillager sowie den direkten Zugriff auf die wichtigsten Herstellerlager. Der Einsatz von Originalersatzteilen ist für uns selbstverständlich. Auf unseren Leistungsprüfständen wird der Neuwertcharakter des Reparaturgerätes mittels vorhandenen Herstellersollwerten nachgewiesen. Durch optimierte Reparaturprozesse, langjährige Erfahrung und mehrere Montageplätze können wir in kürzester Zeit ein hohes Gerätevolumen umsetzen, wie es beispielsweise bei Revisionen von Großmaschinen notwendig ist. Profitieren Sie von unserer hohen Kompetenz in diesem Reparatursegment.



Konstant- und Verstellpumpen

Bauformen

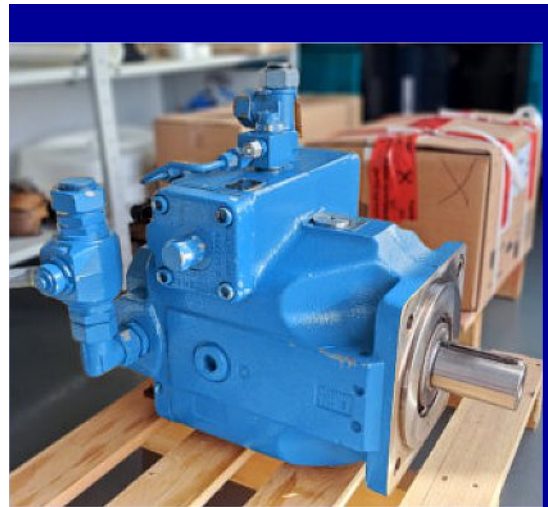
- Axialkolbenpumpen
 - für offene Kreisläufe
 - für geschlossene Kreisläufe
- Radialkolbenpumpen
- Zahnradpumpen
 - Innenzahnradpumpen
 - Außenzahnradpumpen
- Flügelzellenpumpen
- Sperrschieberpumpen
- Spindelpumpen

Pumpenzubehör

- Pumpenabsicherungsblöcke
- Kupplungen
- Anschlüsse
- elektrische Verstärker
- analoge und digitale Regler
- Adapter

Ausführungen in sämtlichen

- Reglerarten
- Ansteuerungen
- Baugrößen
- Kombinationen



Konstant- und Verstellmotoren

Bauformen

- Axialkolbenmotoren
 - für offene Kreisläufe
 - für geschlossene Kreisläufe
- Radialkolbenmotoren
- Gerotormotoren
- Zahnradmotoren
- Flügelzellenmotoren
- Drehmotoren
- Schwenkmotoren

Motorenzubehör

- Fahrbremsventile
- Senkbremsventile
- Anschlüsse
- elektrische Verstärker

Ausführungen in sämtlichen

- Reglerarten
- Ansteuerungen
- Baugrößen



Qualitätsprüfung auf dem Prüfstand

Einer der leistungsstärksten Prüfstände Deutschlands

Leistungsdaten

- Druck bis 500 bar
- Fördermenge bis 800 l/min
- Drehzahl bis 4000 U/min
- 500 kW reine Prüfleistung
- 700 kW Systemleistung



Reparatur von Zylindern

In unserer Zylinderabteilung bieten wir die hersteller- und größenunabhängige Instandsetzung von hydraulischen und pneumatischen Arbeitszylindern an.

Die Ersatzteile können je nach Muster bzw. Einsatzfall, in unterschiedlichen Materialgüten und Ausführungen gefertigt werden.

Ein finaler Funktions- und Dichtheitstest wird bei jedem Gerät protokolliert durchgeführt. Teilleistungen wie Kolbenstangenerneuerung und Zylinderrohrhonen können natürlich auch einzeln ausgeführt werden. Unser Portfolio wird durch die Kleinserienfertigung nach Muster oder Zeichnung sowie den Zubehörverkauf abgerundet.



Im Detail

Bauformen

- Rundbauart
- Zugankerbauart
- Servozylinder
- Gleichgangzylinder
- Plungerzylinder
- Teleskopzylinder
- Pneumatikzylinder
- Blockzylinder
- Drehantrieb
- Drehdurchführung
- Schwerlastzylinder
- Greiferzylinder

Zylinderzubehör

- Gelenklager
- Gleitlagerbuchsen
- Gelenk- und Schwenkköpfe
- Zylinderbauteile
 - Anschweißflansche
 - Rohrböden
 - Führungsköpfe
 - Kolben
 - Schwenkzapfen
 - Lageraufnahmen

Dichtungen

- Abstreifer
- Führungsringe
- O-Ringe
- Backupringe
- Rotationsdichtungen
- Kolbendichtungen
- Stangendichtungen
- Wellendichtringe
- Formteile
- Dichtungswerkstoffe in Polyurethan, PTFE, Elastomere, Polyamide, Acetalharz, Phenolharz

Qualitätsstandards

Schweißqualität

- MAG- und WIG-Schweißen
- auf Wunsch mit Prüfzertifikat

Kolbenstangenqualität

- Kolbenstangenwerkstoffe
 - Ck45
 - Ck45 induktivgehärtet
 - 20 Mn V6
 - 20 Mn V6 Ni
 - 42 Cr Mo4 V
 - 42 Cr Mo4 V induktivgehärtet
- Chromschichtstärke
 - Durchmesser bis 17 mm min. 10 µm
 - Durchmesser ab 18 mm min. 20 µm

- Chromschichthärte 63 bis 68 HRC
- Oberflächenrauheit R_a max. 0,25 µm

Zylinderrohrqualität

- Zylinderrohrwerkstoffe
 - E355 + SR (St52 BK + S)
 - E355 (St52.0)
- Toleranz Außendurchmesser
 - gemäß EN10305-1 für kaltgezogene Rohre
 - gemäß EN10297-1/EN10220 für warmgewalzte Rohre
- Toleranz Innendurchmesser
 - gemäß ISO H8 bis H11
- Nennoberfläche gehont oder rolliert
- Rauheit R_a max. 0,5 µm
- Geradheit gerichtet auf 1:1000 mm gemessen am Außendurchmesser



Reparatur von Speichern und Ventilen

Reparatur von Speichern

Laut gültiger Betriebssicherheitsverordnung muss Ihr Speicher regelmäßig überprüft werden.

Wir können die Kosten für diese Prüfung durch eine effiziente Prüfmethodik und damit reduzierte Sachverständigenkosten niedrig halten.

Bei Auslieferung der Speicher ist eine Vorbefüllung mit Stickstoff möglich.

Im Detail

Bauformen

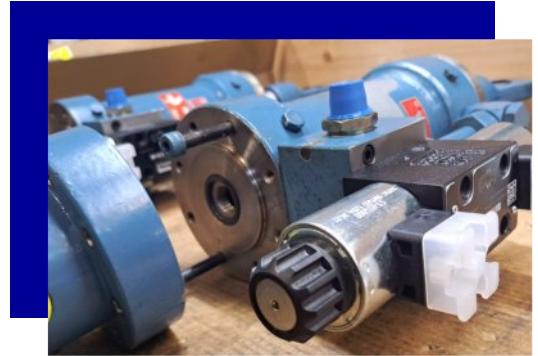
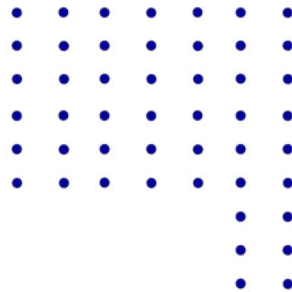
- Membranspeicher
- Blasenspeicher
- Kolbenspeicher

Speicherzubehör

- Speicherladeventil
- Sicherheitseinrichtung
- Füllventil
- Halterungen

Leistungen

- Wiederkehrende Prüfung nach Druckgeräterichtlinie
- Blasenwechsel
- Dichtungswechsel
- Vorbefüllung mit Stickstoff
- Vorortprüfung während Stillständen



Reparatur von Ventilen

Wir überprüfen und reparieren Ihre Komponenten vom einfachen Handsteuerblock bis zum komplexen 2-Wege-Block mit hohen Nenngrößen.

Die kostenintensiven Proportional- und Servoventile können meist wirtschaftlich instandgesetzt werden.

Auch hier führen wir einen Funktions- und Dichtheitstest zur Qualitätssicherung aus.

Ventilarten

Wegeventile

- Steuerblöcke
- Zwischenplattenventil
- Höhenverkettung
- Proportionalventil
- Regelventil
- Servoventil

Stromventile

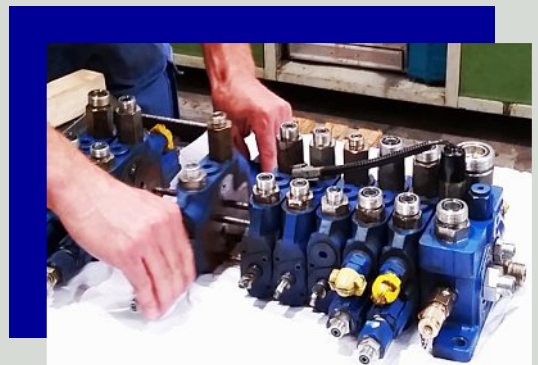
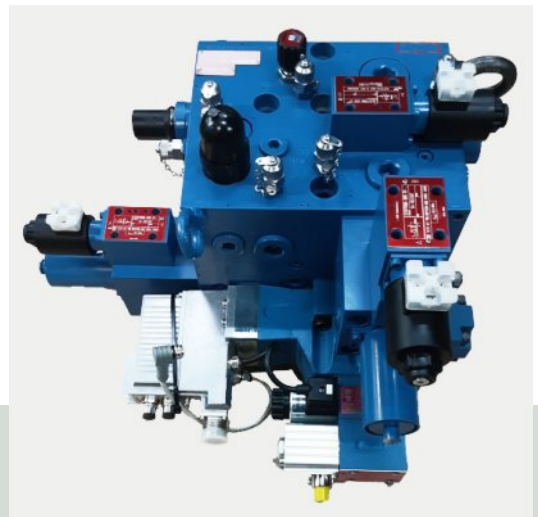
- Drossel
- Mengenteiler
- Proportionaldrosselventil
- Stromregelventil

Druckventile

- Begrenzungsventile
- Minderventile
- Druckregelventile

2-Wege-Blöcke

- Wegfunktion
- Druckfunktion
- Vorsteuerungen



Spezialleistungen



Hydraulische Maschinenrevision

Sie möchten Ihre Maschine hydraulisch komplett- oder teilüberholen? Und sich die Koordination der Teilleistungen und unterschiedlichen Lieferanten ersparen? Dann profitieren Sie von unserem Know-how und langjähriger Erfahrung auf diesem Gebiet.

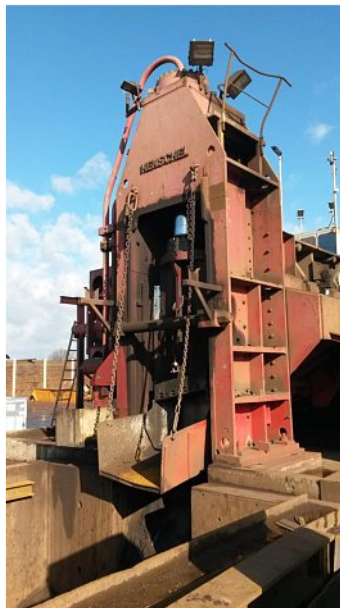
Wir haben die Ressourcen für die Überprüfung und Reparatur einer großen Anzahl von Hydraulikkomponenten in einem definierten Zeitrahmen. Bei Werksstillständen und Großbaumaschinenrevision können wir zu einem vorher fest vereinbarten Überprüfungspreis mit unserem Team die komplette Leistung von der Demontage bis zur Wiederinbetriebnahme erbringen.



Im Detail

Maschinenrevision für

- Gleisbaumaschinen
- Pressen
 - Schrottpressen
 - Industripresen
- Fertigungsstrecken
 - Pumpenräume
 - Speicherstationen
 - Ventilstationen
 - Rohrleitungen
- Schrottscheren
- Schredder
- Bohrgeräte
- Tunnelvortriebsmaschinen
- Tagebaumaschinen
- Untertagesmaschinen



Generalinstandsetzung von Polyurethanpumpen

In der Polyurethanindustrie werden modifizierte Axialkolbenpumpen als Dosierpumpen zur Förderung der Ausgangsstoffe Polyol und Isocyanat eingesetzt. Für diese Spezialpumpen übernehmen wir seit vielen Jahren die fachgerechte Instandsetzung.

Für den Funktionstest verwenden wir einen eigens dafür vorgesehenen Prüfstand, mit dem Prüfmedium Mesamol.

Wir können Ihnen hier das komplette Spektrum von der Ersatzdichtung über die Reparatur und den Umbau, sowie Ausrüstung mit Dauermagnetkupplung bis hin zur Lieferung des kompletten Antriebsaggregates anbieten.



Herstellerprogramm

Bosch-Rexroth

- A 2 VK 12 11,6 cm³
- A 2 VK 28 28,1 cm³
- A 2 VK 55 54,8 cm³
- A 2 VK 107 107 cm³
- A 7 VK 12 11,6 cm³
- A 7 VK 28 28,1 cm³

Rotary-Power

- C 01 MDP R (L) 2 cm³
- C 04 MDP R (L) 6 cm³
- C 07 MDP R (L) 11,5 cm³
- C 20 MDP R (L) 33 cm³
- C 38 MDP R (L) 62 cm³
- C 56 MDP R (L) 92 cm³
- C 76 MDP R (L) 125 cm³



Kundendienst

In unserem Kundendienst steht ein erfahrenes Team von Hydraulikmonteuren für den direkten Einsatz bei Ihnen vor Ort zur Verfügung. Mit gut ausgerüsteten Werkstattwagen haben wir die notwendige Grundausrüstung immer dabei. Je nach Aufgabenstellung und Einsatzbedingungen kann die Ausrüstung entsprechend erweitert und gezielt Mitarbeiter aus den Spezialbereichen entsandt werden. Wir unterstützen erfolgreich namenhafte Unternehmen bei geplanten Stillständen oder führen komplette hydraulische Maschineninstandsetzungen durch.

Wir sind im mobilen sowie auch im stationären Kundendienst Ihr kompetenter Ansprechpartner.



Unsere Leistungen

Reparatur und Wartung

- Fehlerdiagnose
- Reparatur vor Ort
- vorbeugende Instandhaltung
- Betriebswartung

Leistungen

- Prüfung von Hydraulikkomponenten
- Wechsel von Hydraulikkomponenten
- Ölwechsel
- Filterwechsel
- Flüssigkeitsanalyse
- systembezogene Verschmutzungskontrolle

Service für Systeme

Mobile Gerätetechnik

- Baumaschinen
- Gleisbautechnik
- Brecheranlagen
- Asphalttechnik
- Recyclinganlagen
- Bohrgeräte
- Kommunaltechnik
- Forstgeräte
- Landmaschinen

Großgeräte

- Pressen
- Papiermaschinen
- Druckmaschinen
- Kunststoffmaschinen
- Werkzeugmaschinen
- Gießereimaschinen

Industrieanlagen

- Schiffbau
- Bergbau
- Hüttenwerke
- Walzwerke

